

WeltGarten Witzenhausen
c/o DITSL GmbH
Tony Lindenau · myWeGa.³
Steinstraße 19
37213 Witzenhausen

Wer?

Teilnehmen können pädagogische Fach-, Leitungs- und Lehrkräfte sowie Auszubildende aus relevanten Fachrichtungen. Leitungskräfte der teilnehmenden Kitas, sofern sie nicht an der gesamten Fortbildungsreihe teilnehmen, sind explizit eingeladen, an der gesonderten halbtägigen Online-Einführung mitzumachen.

Wie?

Die Fortbildung besteht aus 5 aufeinander aufbauenden Seminartagen und praktischen Umsetzungsphasen:

- Einführung mit praxisnahen Impulsen zu Globalem Lernen, BNE und BEP mit vielfältigen Thementischen zum Kennenlernen, Ausprobieren und ko-konstruktivem Austausch (1 Tag)
- Online-Einführung für die Leitungskräfte der teilnehmenden Kitas (1/2 Tag)
- Thematische Tage mit Impulsen aus Theorie und Praxis, Erproben von Materialien, Lernwerkstätten, fachlichem Austausch und Reflexion des eigenen pädagogischen Handelns mit Fachreferent:innen und pädagogischer Begleitung (4 Tage)
- Entwicklung und Durchführung von Praxisprojekten in Kitas oder Schulen mit Integration von Lernorten/ Akteuren im Sozialraum der Einrichtungen (Umsetzungsphasen)
- kurze Dokumentation der Praxisprojekte
- Follow-up-Tag mit Vorstellung der Praxisprojekte (1 Tag)

Freiwilliges zusätzliches Angebot:

» Transformatives Lernen in der Natur «

Sie erleben Globales Lernen im Sinne einer BNE mit innovativen praxisnahen Methoden im Lernraum Natur (2 Tage im Freien). Details und Anmeldung dazu finden Sie im gesonderten Flyer.

Wo?

Die Seminartage finden im Tropengewächshaus, Steinstraße 19, 37213 Witzenhausen statt.

Zertifikat

Bei regelmäßiger Teilnahme an den 5 Seminartagen und erfolgreicher Durchführung des Praxisprojektes erhalten Sie ein Zertifikat. Falls Sie auch an der 2-tägigen Zusatzveranstaltung »Transformatives Lernen in der Natur« teilnehmen, erhalten Sie eine gesonderte Teilnahmebestätigung.



Kosten

Die Fortbildungsreihe ist kostenfrei. Fahrt- und ggf. Übernachtungskosten tragen die TN selbst.

Referentinnen

Lubentia Fritz, Ökovision Wiesbaden
Lena Heilmann, Umweltzentrum Licherode
Gundula Büker, EPIZ Reutlingen

Information und Anmeldung

Tony Lindenau

Projektleitung **myWeGa.³**

Tel.: 0 55 42/6 07 92

Mail: info@weltgarten-witzenhausen.de



Sie machen mit?

Bitte melden Sie sich per E-Mail oder postalisch mit der beiliegenden Antwortkarte an.

Anmeldung bitte bis spätestens 3. November 2023!

myWeGa.³ Kitas Gemeinsam Global!

Globales Lernen und Bildung für nachhaltige Entwicklung in der Kindertagesstätte

Neue Fortbildungsgruppe:
Start am 30.11.2023



Stand Juli 2023 · Gestaltung: Bettina Brand, München · Zeichnungen: Rudie/fotolia.com

Fortbildungsreihe mit Praxisprojekt in Nordhessen

Für pädagogische Fach- und Lehrkräfte

Die Fortbildung ist ausgerichtet an den Grundlagen und Prinzipien des Bildungs- und Erziehungsplans für Kinder von 0 – 10 Jahren in Hessen (BEP) und ist als »BEP-Fortbildung« anerkannt.

Wofür diese Fortbildung?

Starke Kinder für eine zukunftsfähige Welt!

Als pädagogische Fach- oder Lehrkraft möchten Sie die Entwicklung zu selbstbewussten und achtsamen Kindern fördern? Ihr Ziel ist, mehr Nachhaltigkeit in die Kita zu bringen? Sie möchten Prinzipien des Bildungs- und Erziehungsplans für Kinder von 0 - 10 Jahren in Hessen (BEP) als Grundlage ihrer pädagogischen Arbeit weiter entwickeln? BNE und Globales Lernen sollen längerfristig in Ihrer Einrichtung strukturell verankert werden? Und Sie wünschen sich noch mehr professionelle Impulse, methodische Ideen und Austausch mit Gleichgesinnten? Diese Fortbildung bietet Ihnen den fachlichen Rahmen und viele praktische Anregungen, diese Anliegen in Ihrer Kita kindgerecht umzusetzen.



Ziele

Die Teilnehmenden

- setzen sich mit den Inhalten, didaktischen Prinzipien und Schlüsselthemen einer Bildung für nachhaltige Entwicklung (BNE) und des Globalen Lernens (GL) auseinander und erkennen Anknüpfungspunkte zur praktischen Umsetzung,
- beschäftigen sich mit den Grundlagen und Prinzipien des Bildungs- und Erziehungsplans für Kinder von 0 - 10 Jahren in Hessen (BEP) und verknüpfen diese in ihrer Arbeit mit BNE und Globalem Lernen,

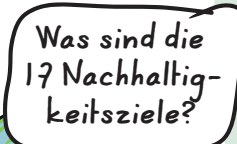
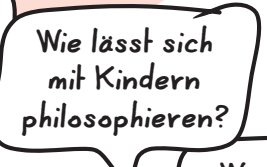
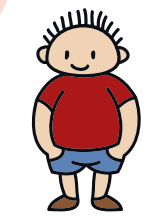
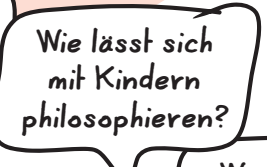
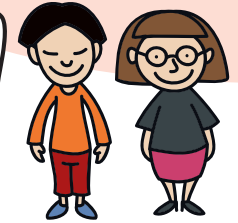
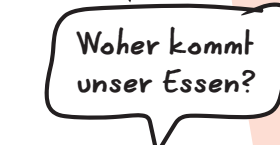
- lernen Methoden kennen, um Bildungsprozesse gemeinsam mit Kindern zu gestalten,
- erhalten Anstöße zur Planung und Umsetzung von Praxisprojekten zu Globalem Lernen in der Kita, auf der Grundlage des BEP,
- tauschen sich aus und reflektieren ihr pädagogisches Handeln,
- erhalten Impulse, um die Entwicklung ihrer Einrichtung zu einem Bildungsort des Globalen Lernens im Sinne einer BNE zu ermöglichen.

myWeGa – Kitas Gemeinsam Global!

Was?

Globales Lernen im Rahmen einer Bildung für nachhaltige Entwicklung (BNE) greift alltägliche Themen in der Kita auf, wie z.B. den Einrichtungsbetrieb, die Ernährung, das Lebensumfeld der Kinder und beleuchtet diese unter den Aspekten einer nachhaltigen Entwicklung. Welche Auswirkungen hat unsere Ernährung auf Menschen in anderen Teilen der Welt – und ist das gerecht? Woher kommt unser Spielzeug und was können wir tun, damit wir es möglichst lange nutzen können?

Was wächst in unserer Region oder im eigenen Garten und wann können wir es ernten? Jeder Fortbildungstag widmet sich anderen Aspekten und Schlüsselthemen von BNE und Globalem Lernen. Die inhaltlichen Schwerpunkte für die Praxisprojekte in den Einrichtungen wählen die Teilnehmenden selbst. Mit kurzen Inputs und vielfältigen Methoden erfahren Sie, wie Sie ihre Schwerpunktthemen in Kita oder Schule praxisnah umsetzen können.



Wann?

Thematische Einführung für die Einrichtungsleitung (online):
Do., 30.11.2023, 14.00 - 17.00 Uhr

Start der 5 Seminartage in Präsenz:

- Fr., 15.12.2023:** Einführung Globales Lernen/ BNE und BEP
- Di., 12.03.2024:** Fairer Konsum in der Kita
- Mo., 13.05.2024:** Kulturelle Vielfalt in der Kita
- Mo., 24.06.2024:** Praxisprojekte, Kooperation und Philosophieren mit Kindern
- Mo., 25.11.2024:** Follow-up Tag und Abschluss

Alle Seminartage finden i.d.R. von 9.00 - 16.30 Uhr statt.



Wir machen mit!

Hiermit melden wir uns verbindlich für die Teilnahme an der Fortbildung **myWeGa® - Kitas Gemeinsam Global!** *Globales Lernen und Bildung für nachhaltige Entwicklung in der Kindertagesstätte* an.

Wir erklären uns bereit, an allen 5 Seminartagen teilzunehmen. Die Einrichtungsleitung (oder stellvertretende Leitung) nimmt an der halbtägigen Online-Einführung teil. Wir führen ein Praxisprojekt zum Globalen Lernen/ Bildung für Nachhaltige Entwicklung (BNE) in unserer Kita oder Schule durch und dokumentieren es. Wir beziehen in unser Praxisprojekt Akteure und Lernorte unseres Sozialraums ein. Die Teilnehmenden werden für die Fortbildung freigestellt.

.....
 Name der Einrichtung

.....
 Straße, Hausnummer

.....
 PLZ, Ort

.....
 Telefon

.....
 E-Mail

.....
 Name Teilnehmer:in

.....
 Unterschrift Teilnehmer:in

.....
 Name der teilnehmenden Leitungskraft
 (Ich nehme an der halbtägigen Online-Einführung teil.)

.....
 Träger

.....
 Adresse

.....
 Unterschrift Kita-Leitung/Träger

Anmeldung bitte bis spätestens 3. November 2023!