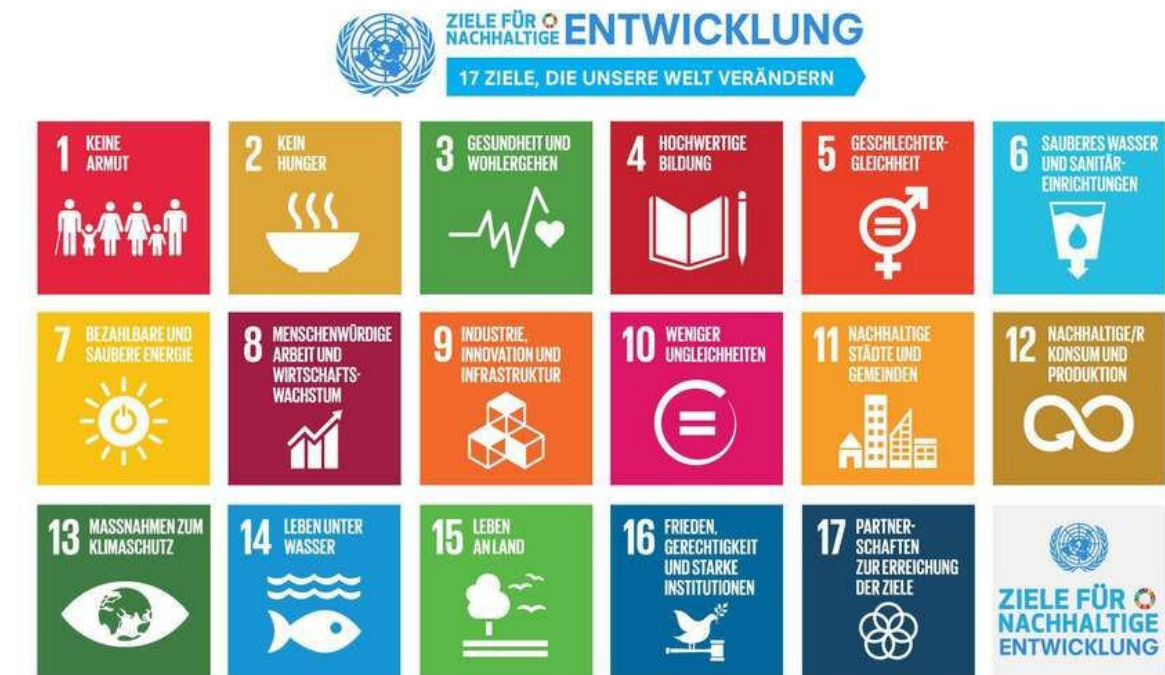


# Partnernetzwerk Frühkindliche Bildung

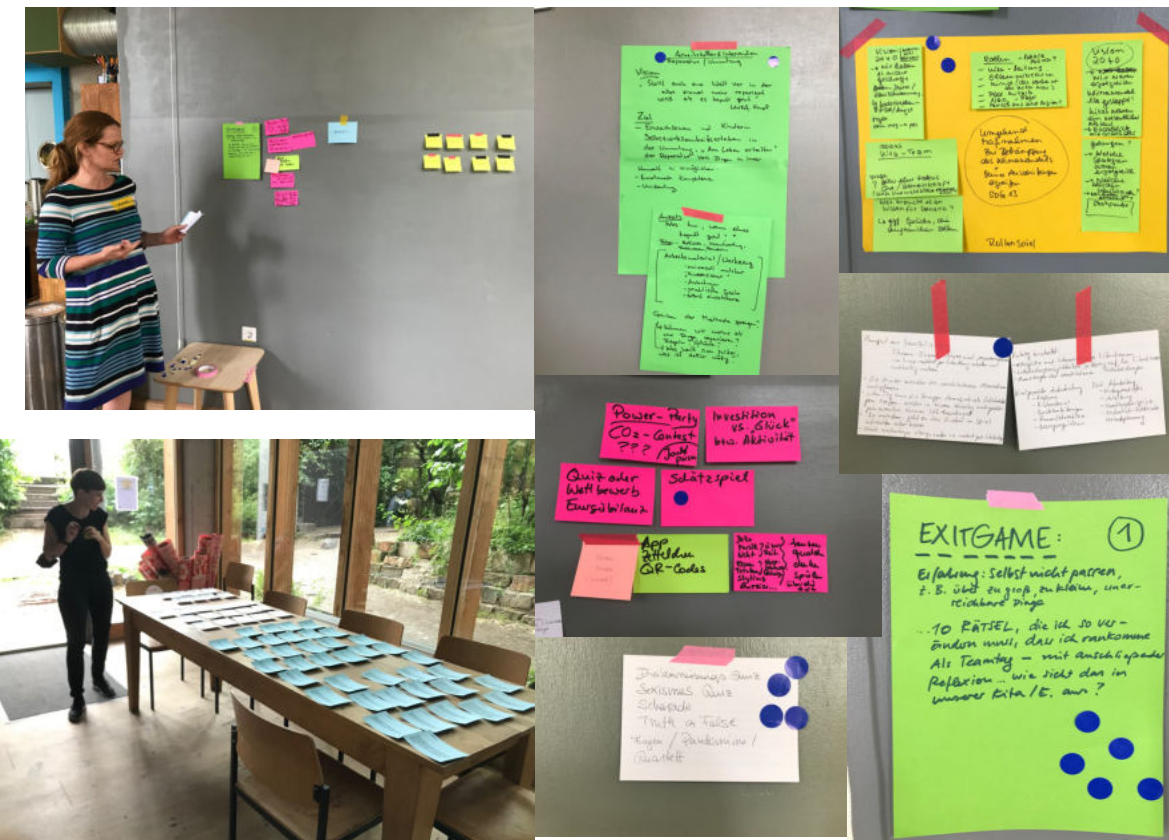
Die Vereinten Nationen versuchen seit vielen Jahren, die Welt nachhaltiger zu gestalten. Dazu wurden weltweit 17 Ziele (SDGs) und gemeinsame Strategien festgelegt, u.a. das **UNESCO-Weltaktionsprogramm Bildung für nachhaltige Entwicklung (BNE)**. Seit 2017 gibt es den deutschen Nationalen Aktionsplan und einige Gremien, die die Transformation initiieren und begleiten (Nationale Plattform, Foren und Partnernetzwerke).

Das "Partnernetzwerk Frühkindliche Bildung" ist eins von diesen Gremien. Es besteht aus einer Gruppe von **Praktiker:innen, die BNE im frühkindlichen Bereich deutschlandweit umsetzen, entwickeln, inspirieren und Veranstaltungen dazu organisieren,...**

Es ermöglicht und moderiert den **Austausch über BNE** in der frühen Bildung, kann **eigene Projekte starten** und **Impulse** aus der Praxis mit in die Nationale Plattform geben.



# Partnernetzwerk Frühkindliche Bildung

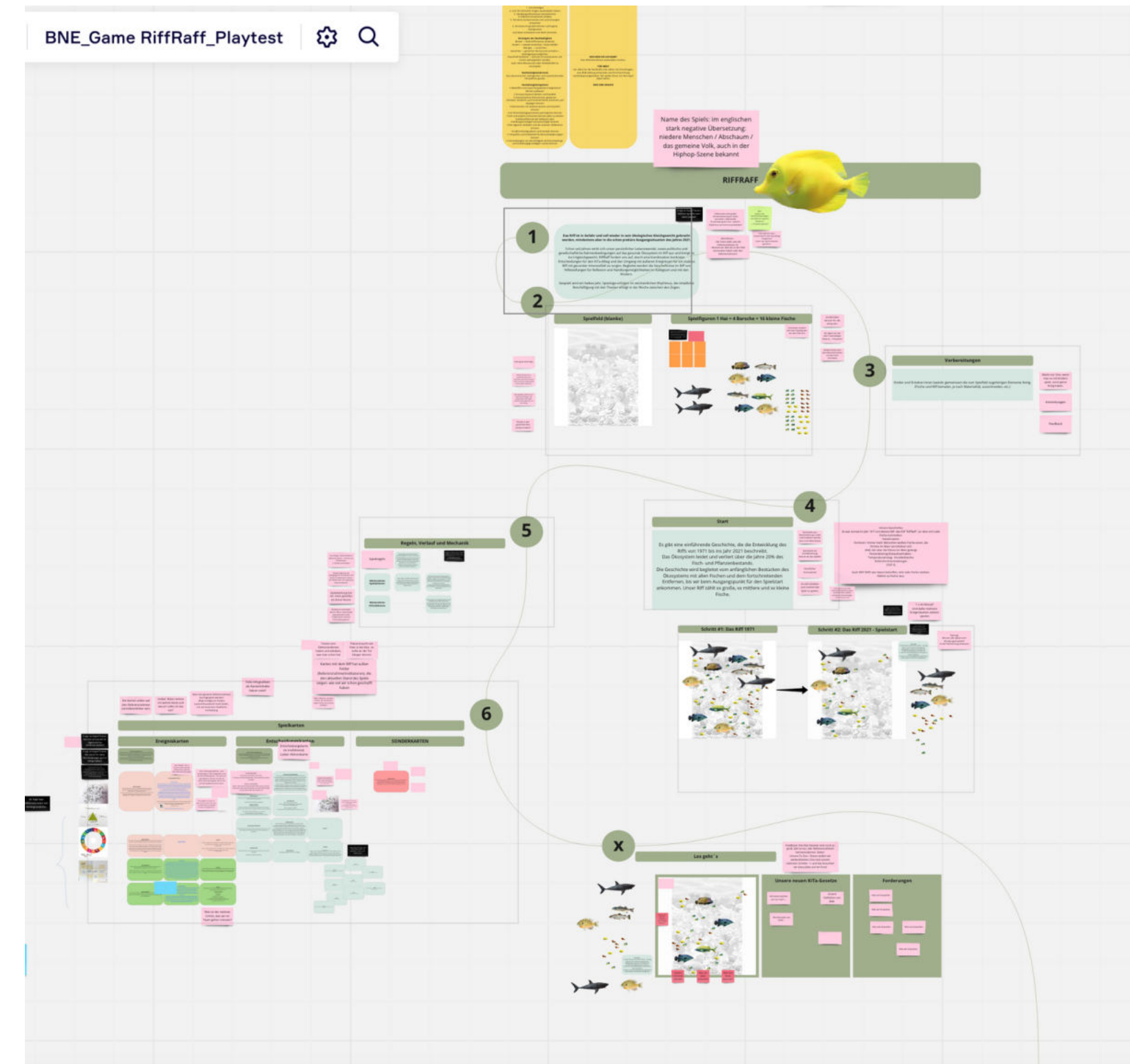


## Der Referenzrahmen für die frühkindliche Bildung als PDF

Der Referenzrahmen für frühkindliche Bildung ist ein Arbeitspapier für die Praxis, um Bildung für nachhaltige Entwicklung verlässlich und wirksam in Kindertageseinrichtungen zu etablieren.



<https://kurzelinks.de/referenzrahmenBNE>



# Partnernetzwerk Frühkindliche Bildung



**Spielanleitung**

**Spielmaterial:** ...

**Spielherstellung:** ...

**Spielziel:** ...

**Spielregeln:** ...

**Wichtiges Spielzeug:** ...

**1. Spielregeln erklären:** ...

**2. Spielregeln erklären:** ...

**3. Spielregeln erklären:** ...

**4. Spielregeln erklären:** ...

**Spielende:** ...

**Das ist ein Prototyp zum Testen**

Wie fühlt sich das Spielen an? Spaß

Sind die Spielregeln klar erklärt und aus eurer Sicht sinnvoll?

War sie inhaltlich sinnvoll und für euch zielführend?

War der Blickwinkel, den die Aktion ermöglichte, neu und bereichernd für euch?

Waren die Aktionen umsetzbar?

**Am Riff**

Wir sind:

Unsere Aktionen:

Laiche für Karten, die man später realisieren will

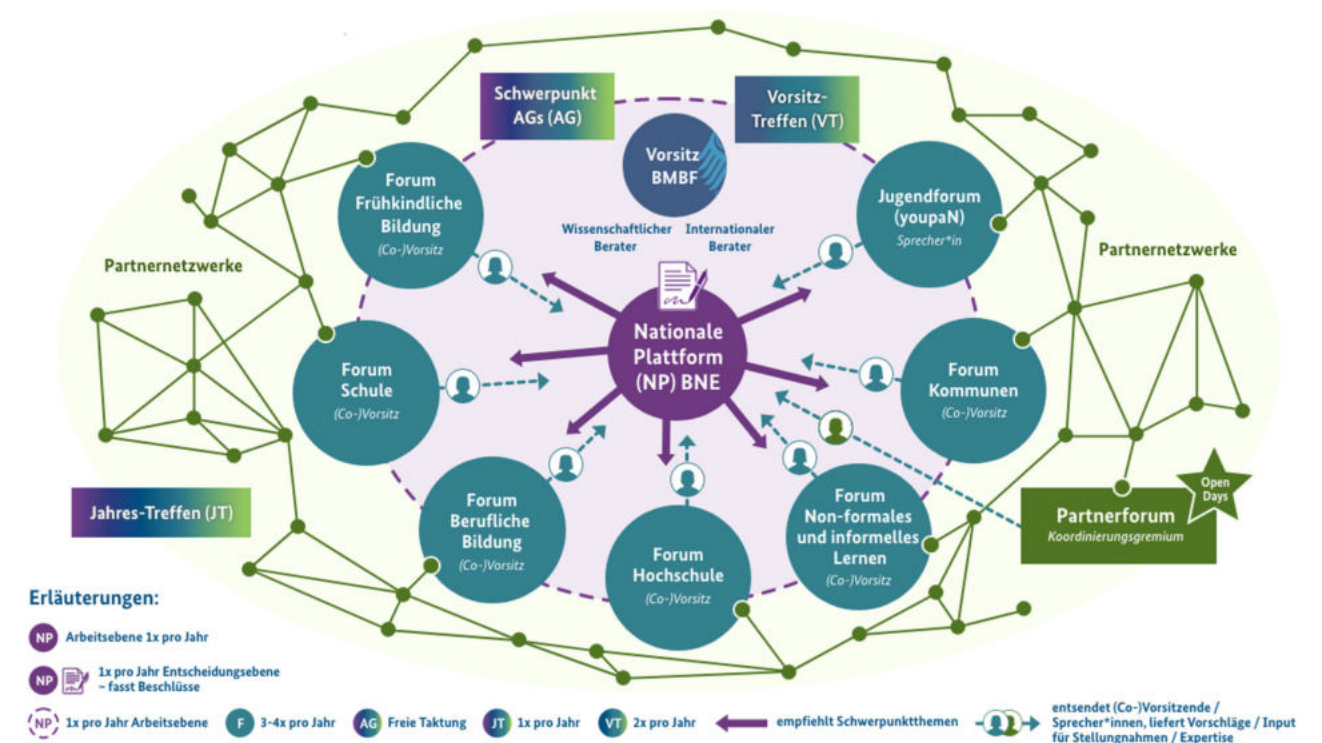
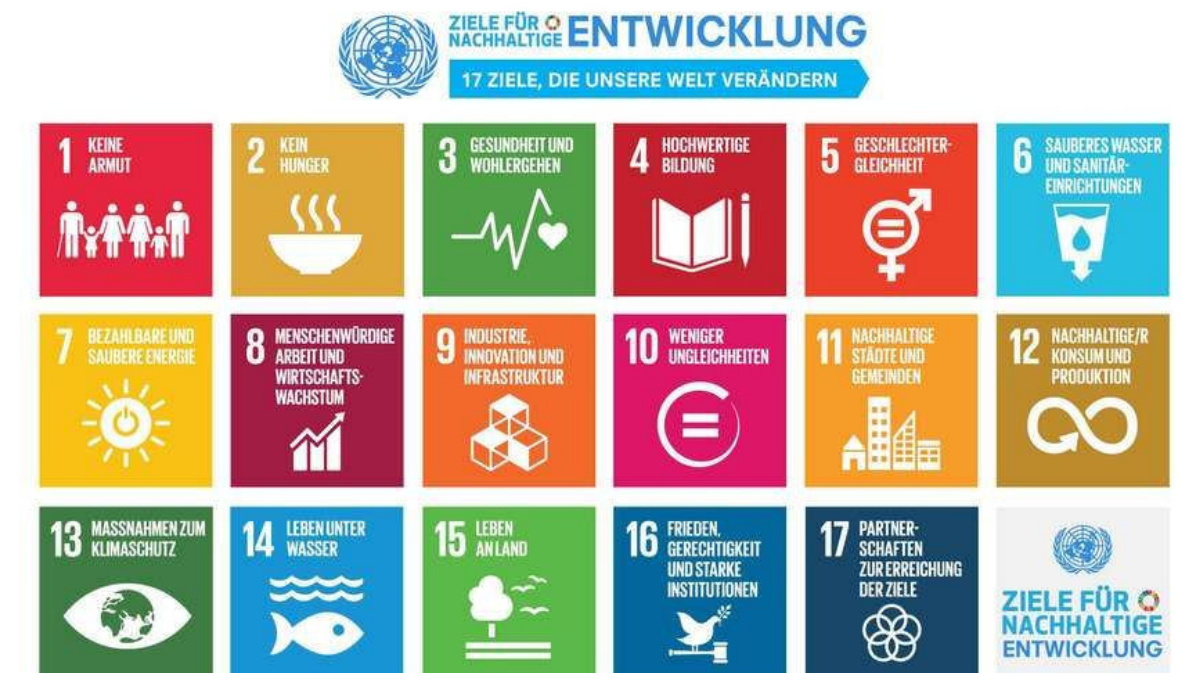
Hürden im Alltag / Vorschläge und Wünsche

# Partnernetzwerk Frühkindliche Bildung

- ... verbindet Praktiker:innen mit dem politischen Prozess
- ... kann Impulse geben und nehmen und eigene Projekte starten
- ... organisiert den Austausch und das Netzwerken zwischen Praktiker:innen

## Projekte können z.B. sein:

- Netzwerktreffen und Barcamps
- Ausstellungstour "Grenzen überschreiten"



# Projekt- beispiel



## Grenzen überschreiten

Lebewesen treffen –  
Digitale Landschaften erfinden

Bordercrossings, in deutsch: Grenzen überschreiten, ist eine interaktive Ausstellung aus Reggio Emilia (Italien), in der BNE auf Digitales auf Kunst trifft.

### Die Ausstellung besteht aus zwei Teilen:

- + einer Best-Practice-Ausstellung, die auf großen Postern und in kleinen Szenarien inspirierende Projekte aus Kitas und Grundschulen zeigt und
- + einem Atelier zum Erforschen, Experimentieren und Vernetzen mit Naturmaterialien, Recycle-Materialien und digitalen Geräten.

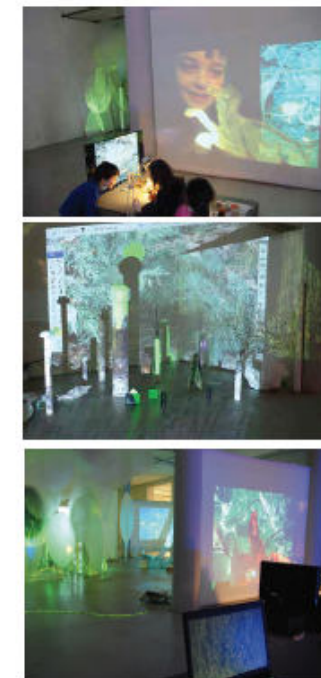
Während die Ausstellung zum nächsten Ort wandert, bleibt das Atelier vor Ort erhalten und wird zu einer regionalen Begegnungsstätte, in der Kinder und Erwachsene weiter zwischen digitalen und analogen Welten experimentieren, forschen und sich vernetzen können. Der neu geschaffene Ausstellungsplatz der Poster und Szenarien kann regionale Best-Practice Projekte und ihre Akteure beflügeln und ihnen zugleich einen gebührenden öffentlichen Raum geben.

### Wie funktioniert diese Ausstellung?

Wir bauen eine Ausstellung auf, die weltweit eines der modernsten Bildungskonzepte präsentiert. Sie schließt direkt an das Konzept der Gestaltungskompetenzen (BNE) an und zeigt uns niedrigschwellige erfahrbare Wege zukünftigen Lernens.

Teil der Ausstellung ist ein Atelier, in dem BNE auf Digitales und Kunst trifft. Dieses Atelier wird mit digitalen Geräten ausgestattet – Beamern, Laptops, Kameras, ... . Das Atelier ist ein offener künstlerischer Arbeitsraum, in dem man sich in kleinen Gruppen an verschiedenen Stationen/Orten den Themen BNE und Digitalität über Natur- und Recyclingstoffe spielerisch annähert.

Es geht darum, aktiv einen eigenen Bezug zu Natur, Mensch und Gesellschaft herzustellen, die Wahrnehmungen durch die digitalen Geräte zu erweitern und sich in der Gruppe und von dem Wechselspiel der analogen und digitalen Materialien verführen zu lassen.



Dabei verliert sich spielend die Angst vor Digitalem, denn alle Beteiligten können ein Miteinander-ins-Machen-kommen erleben, ein Kommunizieren, ein kritisches Hinterfragen, vielleicht eine neue Art der Selbstwirksamkeit.

Es gibt kein Falsch und Richtig, sondern genaue Wahrnehmungen, was ein Medium kann und bewirkt. Dabei spielt das offene Material eine zentrale Rolle: Die Verknüpfung aus gesammelten Natur- und Recyclingmaterialien bildet ein fantastisches Fundament für BNE-Narrative, die sich fast wie von selbst durch das Vergrößern, Verkleinern, Beschleunigen, Verlangsamen, Verbiegen, Erstarren ... in eine größere Geschichte einweben, die eigene Bezüge zur Natur, zur Welt ermöglicht.

Die Ausstellung wurde bereits im MOMA in New York gezeigt und tourte durch Schweden. Nun haben wir die Möglichkeit, sie ins Deutsche zu übersetzen und eine Tour durch sechs Standorte in deutschsprachigen Ländern zu gestalten.

### Wen und was suchen wir?

Partnerinnen vor Ort, die Ende 2022/2023

+ einen geeigneten Raum für die Ausstellung inklusive Atelier finden  
(50-200 qm für ca. 4 bis 8 Wochen)

+ Kitas, Grundschulen, pädagogische Fachkräfte aus der Region einladen und die Ausstellung begleiten.

Wir bieten unterschiedlichste Nutzungskonzepte, die vor Ort an die Bedarfe und Wünsche der Beteiligten je nach Ziel angepasst werden können. Das interaktive Konzept sieht vor, die Ausstellung mit den Kompetenzen vor Ort zu verbinden. Die Ausstellungen lassen sich zum Beispiel für den interkulturellen wie multidisziplinären Austausch nutzen:

Warum nicht BNE-Akteure vor Ort, Praxis, Wissenschaft, Kommune, Wirtschaft, Kunst, Medien, Pädagogik etc. einladen und entlang passender Themen in Veranstaltungen einbeziehen, um einen möglichst vielseitigen regionalen Austausch zu ermöglichen?

Zum Beispiel könnten diese als BNE-Höhepunkt in der Region thematisch gesetzt werden und mit Open Days und den Auszeichnungen der DUK gekoppelt werden.

Die Ausstellung ist eine Anstiftung für öffentliche Orte, die es schon gibt oder die man zusammen neu schafft. Das könnten je nach Bedarf, Kapazität, Besonderheit ... vielfältigste Orte sein: von Familienzentren, Museen, Kirchen, Bibliotheken über Schulen aller Art, Kitas, Rathäuser und anderen kommunalen Zentren bis hin zum Zirkuswagen im Wald, Bankfoyer oder zwischen genutzten Flächen. Wo es möglich und sinnvoll ist, sollten die Orte erhalten bleiben und weiterentwickelt werden. Sie schaffen einen unverwechselbaren Erfahrungs- und Begegnungsraum von Menschen aus verschiedenen Berufen, Generationen, Kulturen ..., sich mit wichtigen Themen unserer Zeit auseinander zu setzen: Nachhaltigkeit, Digitalisierung, Kunst.

### Sie haben Interesse oder Fragen?

Melden Sie sich gern bei mir:

**Was mit Kindern GmbH / Lena Grüber / +49 (0)30 480 96536/ info@wamiki.de**

# Partnerforum

(alle Bildungsbereiche)



## Wie ist es entstanden?

Partnernetzwerksprecher:innen trafen sich und entdeckten tolle Synergien und bereichernde Perspektiven auf ihr Thema - das müsste immer so sein!

## Was ist die Aufgabe des Partnerforums?

Austauschen und vernetzen, synergetische Projekte entwickeln, BNE in die Breite bringen = OPEN DAYS


# OPEN DAYS



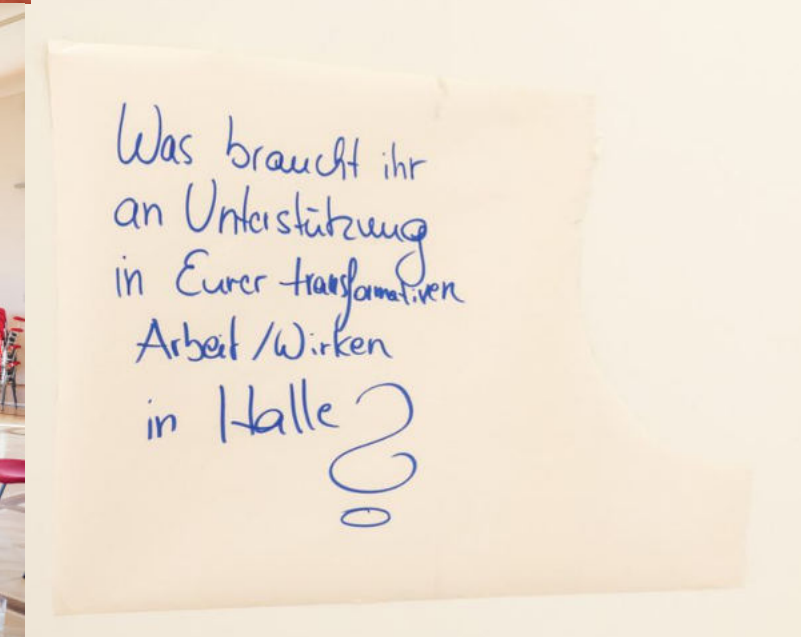
... fand am 12.10.22 in Halle statt und war unser erstes Barcamp. Noch viele sollen folgen...

#unkonferenz # bne #offen #füralle #nachhaltigkeit #austauschen #vernetzen #neuewegegehen

[www.opendaysbne.de](http://www.opendaysbne.de)

ZUKUNFT MEINE*!	Gelber Raum	Oranger Raum	Roter Raum	Blauer Raum	Grüner Raum	Weißer Raum	Kinderraum
Session 1 (12:00-12:45)	Was brauchen transformative Akteurinnen in Halle an Unterstützung? (Anna+ Felix)	Globale Transformation? ! (Franziska + Niels)	Prima Klima Science Seeing Tour (Ilka)	BNE macht Schule – wie kann es gelingen? (Julia)	Aufbau einer Projektdatenbank (Sabine)	BNE als Teamevent (Annett)	Link zur Doku 
Session 2 (13:45- 14:30)	Klimaschutzrat Halle (Marie + Lukas)	Nachhaltigkeit in der beruflichen Ausbildung (Nadja)	Materialkreisläufe offiziell leben (Raja + Maria)	Braucht Halle ein BNE-Zentrum? (Anna+ Dörte)	Motivation für Gründächer steigern (Sabine)	BNE im Quartier-Ideen für Aktions + Mitmachtage (Johanna +Jan)	
Session 3 (15:00-15:45)	Braucht es neue Wohnmodelle? (Angelika)	Digitale Alternativen für Nachhaltigkeit (Nele)	Lehm als Baustoff der Zukunft (Norma)	Wald für (H)Alle (Mariella)		Halle- Bildung nachhaltig vernetzt? (Michael)	
Session 4 (16:15-17:00)	BNE-Spielen (Lena)	Hallo DNA! – Wissenschaftsdialoge (Jann)			Verkörperte Ökologie (Florian)		Experimentieren und Malen mit Farbstoffen (Mariella)
Abschluss 17:15	Alle treffen sich... im Plenum für die große Abschlussrunde und wunderschöne Musik von Florian. Ab 18:30 Uhr Abendessen und Ausklang						

# Partnerforum





# BNE-Kampagne Faktenblatt

## Das Ziel

Die **Motivation zu nachhaltigem Handeln weitergeben!**

- Erweiterung des Netzwerks
- Förderung des Austauschs
- Steigerung Bekanntheitsgrad BNE

## Der Weg

**Lebende, leuchtende Nachhaltigkeitspersönlichkeiten** treffen in einer Testimonial-Kampagne auf ihre prägenden Mentorinnen oder Mentoren (vorwiegend aus dem Bildungsbereich).

## Kernbotschaften

- **Wir alle teilen die Ansicht:** Bildung ist der Schlüssel für ein wirksames Engagement für Nachhaltigkeit.
- **Wenn ihr euch für nachhaltige Bildung engagiert,** seid ihr Teil einer ganzen Bewegung mit
- vielfältigen **Aktionen** und vielen **Gleichgesinnten.**
- **Ihr seid bereits Teil von dem,** was wir BNE nennen, und **wir wertschätzen euch** dafür.
- **Was ihr tut, hat einen positiven Effekt!** Und das sehen wir. Und wir helfen dabei, dass andere es sehen.
- **Ihr könnt euch mit uns / dem BNE-Netzwerk vernetzen** und so **noch mehr erreichen / besser wirken.**
- **Wir helfen euch** (und uns gegenseitig) durch Wissensaustausch – von wissenschaftlichen Erkenntnissen bis hin zu **praktischen und aktuellen Tipps für Unterricht und Projekte** etc.

## Testimonials

Als Testimonials fungieren Prominente sowie verdienstvolle Menschen aus der BNE-Community.

**Erste Testimonials konnten gewonnen werden:** Eine Mischung aus Gründerinnen, Gründern oder Mitwirkenden von nachhaltigen oder sozialen Initiativen, Green-Speakerinnen und Green-Speakern sowie einem Ozeanaktivisten und Green-Bloggern.

**Aktuell könnten noch weitere Testimonials mit ihren Vorbildern einen Platz in der Kampagne erhalten.**

Ebenso möchten wir Akteurinnen und Akteure ermutigen, über eigene Beiträge in ihren sozialen Medien an der Kampagne zu partizipieren.

## Zeitraum der Kampagne

Januar bis März 2023

## Veranstaltungen im Rahmen der Kampagne

### Aktionstag:

am 23.01.2023  
im Museum für Naturkunde  
in Berlin

### didacta:

vom 07.–11.03.2023  
in Stuttgart

Stuttgart

Berlin



# Partnernetzwerk BNE - Frühkindliche Bildung

- + regelmäßige digitalen oder Präsenz-Treffen
  - + Informationen aus dem politischen Prozess und in den Prozess hinein
  - + über eigene Projekte informieren, über Projekte von anderen informiert werden
  - + gemeinsam Projekte deutschlandweit initiieren und durchführen
  - + dringende Themen diskutieren
- > Fahrtkosten zu den Treffen können übernommen werden, Tagesausfallgelder oder ähnliches leider nicht

Die Mitgliedschaft im Partnetzwerk kostet nichts und ist nur einen Klick entfernt...

Wenn du mitmachen möchtest, trage dich bitte hier ein:

[https://kurzelinks.de/mitmachen\\_partnernetzwerkbne](https://kurzelinks.de/mitmachen_partnernetzwerkbne)

