



In unserer Mitte: **die Welt**

Globales Lernen und
Bildung für nachhaltige Entwicklung
in der Kindertagesstätte

FORTBILDUNGEN IN ROSTOCK

Donnerstag, 19.09.2019 | 9 – 16 Uhr
Freitag, 20.09.2019 | 9 – 16 Uhr
Dienstag, 26.11.2019 | 9 – 16 Uhr
Mittwoch, 27.11.2019 | 9 – 16 Uhr

DIE WELT...

... aus unterschiedlichen Perspektiven zu betrachten und für Ungerechtigkeiten zu sensibilisieren – darauf zielt Globales Lernen im Rahmen einer Bildung für nachhaltige Entwicklung (BNE).

Denn globale Themen wie Migration, aber auch globale Bezüge in der Nahrungsmittel- und Kleidungsproduktion sind im Lebensalltag von Kindern präsent. Dabei geht es um Fragen wie:

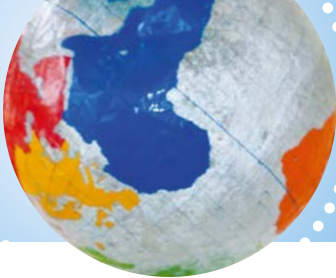
„Was heißt Gerechtigkeit?“

„Woher kommt unser Essen?“

„Wie leben Kinder in anderen Ländern?“

Viele Fachkräfte und Eltern fragen sich, wie diese oft komplexen und zum Teil sehr problembehafteten Themen kindgerecht aufgearbeitet werden können.

Globales Lernen knüpft an die Neugier und den Alltag der Kinder an und inspiriert zum gemeinsamen Erforschen von globalen und lokalen Zusammenhängen.



IN DER KITA ...

... gibt es viele Bildungs- und Alltagssituationen, in denen Globales Lernen umgesetzt werden kann.

Das Fortbildungsangebot richtet sich an Fachkräfte in Kindertagesstätten und pädagogischen Berufsschulen sowie ErzieherInnen in Ausbildung.

In den Fortbildungen geht es darum,

- Impulse für die pädagogische Arbeit zu bekommen anhand thematischer Praxiseinheiten und konkreter Materialien.
- grundlegende Prinzipien und Themen des Globalen Lernens kennenzulernen und einen Bezug zum eigenen Arbeitsalltag in der Kita herzustellen.
- die eigene Sicht auf die Welt zu reflektieren und darüber nachzudenken, wie die persönliche Weltsicht die pädagogische Haltung und Praxis prägt.





Alle Kinder sind gleich?!

Vielfalt und Vorurteile in der Kita

Die Kita ist ein Ort, wo der Umgang mit Vielfalt und das Bewusstmachen von Vorurteilen und ausgrenzendem Verhalten frühzeitig gelernt werden können. Das schließt den Blick auf ungleiche Lebensverhältnisse bei uns, im weltweiten Kontext und insbesondere im Globalen Süden mit ein. Wir arbeiten in dem Workshop mit Übungen aus dem Diversitybereich und dem Globalen Lernen. Sie wollen erfahrbar machen: Vielfalt ist Chance, aber auch Ursache für Vorurteile und Ungleichbehandlung. Die Übungen wollen das positive Selbstbild der Kinder stärken und ihnen Erfahrungen mit Vielfalt auch über Landesgrenzen hinaus ermöglichen, indem sie diese aktiv und bewusst erleben.

Die Übungen im Workshop richten sich auch an die Teilnehmenden. Es wird erprobt und reflektiert, welche Wirkungen eigenes ausgrenzendes Verhalten insbesondere im Kitabereich haben kann. Hierbei geht es nicht um die moralische Verurteilung von Einstellungen, sondern darum, trotz unvermeidlicher Vorprägungen neue Wege zu Offenheit und Differenzierung – insbesondere auch im globalen Zusammenhang – zu finden.

Es werden ein Handbuch mit vielen Übungen sowie Hinweise auf didaktische Materialien mitgebracht, die Sie auf einen von Ihnen mitgebrachten USB-stick herunterladen können.

Infos zu den Veranstaltungen:

Zwei eintägige Fortbildungen am

Donnerstag, den 19.09.2019

oder

Freitag, den 20.09.2019.

Veranstaltungsort:

ILL Bildungsakademie

Am Campus 16

188182 Rostock-Bentwisch

Referentinnen:

Elisabeth Bolda ist Bildungsreferentin im Programm Bildung trifft Entwicklung (BtE) und als ehemalige Erzieherin speziell im Bereich Kita und Grundschule aktiv.

Mechthild Lensing ist Bildungsreferentin im Programm BtE. Sie führt seit vielen Jahren Diversity-Trainings und Seminare zum Globalen Lernen mit unterschiedlichen Zielgruppen durch. Ihr Schwerpunkt liegt auf Fortbildungen für Lehrkräfte und ErzieherInnen.

ANMELDUNG:

Bitte melden Sie sich für diese Fortbildungen per E-Mail unter **info@gse-mv.de** an.

Anmeldeschluss ist der **30. August 2019**.

- **Die Welt ist**
- **bei uns angekommen!**
- **Gerechtigkeit und Nachhaltigkeit**
- **beim Thema Ernährung**

Welche entwicklungsrelevanten Themenfelder bieten sich für Globales Lernen in der Kita an? Wie können wir die Neugier der Kinder aufgreifen und ihnen Raum für die selbstständige Suche nach Antworten zu Gerechtigkeit und Nachhaltigkeit geben? In interaktiver Form erarbeiten und reflektieren wir Themen, Möglichkeiten und Prinzipien des Globalen Lernens im Elementarbereich.

Danach wird es praktisch: Wir beziehen die Weltkarte mit ein, machen lokale und globale Zusammenhänge für Kinder sichtbar und gehen exemplarisch den spannenden Fragen nach: Woher kommen unsere Alltagsprodukte und wer macht sie? Was hat unsere Lebenswelt mit den Produktionsbedingungen in anderen Ländern zu tun? Wie leben die Kinder in anderen Ländern und wovon träumen sie?

Infos zu den Veranstaltungen:

Zwei eintägige Fortbildungen am

Dienstag, den 26.11.2019

oder

Mittwoch, den 27.11.2019.

Veranstaltungsort:

ILL Bildungsakademie

Am Campus 16

188182 Rostock-Bentwisch

ReferentInnen:

Hartmut Kowsky – Dipl. Ing. Agr. ist seit 2016 Bildungsreferent im Programm Bildung trifft Entwicklung (BtE) und hat über 30 Jahre in der Entwicklungszusammenarbeit gearbeitet. Seine Schwerpunkte liegen auf der Nachhaltigkeit von Entwicklungsprojekten und dem ökologischen Landbau in Ländern des Globalen Südens.

Virginia Hetze – Soziologin und Musikerin aus Simbabwe ist als Bildungsreferentin im Programm BtE und anderen Auftraggebern tätig. Seit 1989 führt sie Veranstaltungen zum Globalen Lernen in Schulen und anderen Institutionen für alle Altersgruppen durch. Ihre Schwerpunkte sind u.a. Ernährung und Fairer Handel.

ANMELDUNG:

Bitte melden Sie sich für diese Fortbildungen per E-Mail unter **info@gse-mv.de** an.

Anmeldeschluss ist der **8. November 2019**.

Besuchen Sie uns auf Facebook 



INSTITUT
LERNEN & LEBEN E.V.

FACHSCHULE FÜR PÄDAGOGIK & SOZIALWESEN
BERUFLICHE BILDUNG

Gefördert aus Mitteln des Kirchlichen Entwicklungsdienstes
durch Brot für die Welt –
Evangelischer Entwicklungsdienst

Gefördert durch ENGAGEMENT GLOBAL mit Mitteln des



Bundesministerium für
wirtschaftliche Zusammenarbeit
und Entwicklung

KOSTEN:

Die Kosten der Fortbildungen werden von
unseren finanziellen Förderern übernommen.

KONTAKT UND ORGANISATION

KiTA-GLOBAL.de – Die Ideenplattform für
Globales Lernen in Kindertagesstätten
Alana Breščanović
E-Mail: kontakt@kita-global.de
Telefon: (0 63 41) 92 89 21

Gesellschaft für solidarische
Entwicklungszusammenarbeit MV (GSE) e.V.
Anna Kellputt – Bildungsreferentin für
Globales Lernen und Nachhaltigkeit
E-Mail: info@gse-mv.de
Telefon: (0381) 490 24 10

